



# 西春の葉

福岡県立西田川高等学校図書館

令和7年4月 発行



毎年4月23日は、

「子ども読書の日」・

「世界本の日」です。

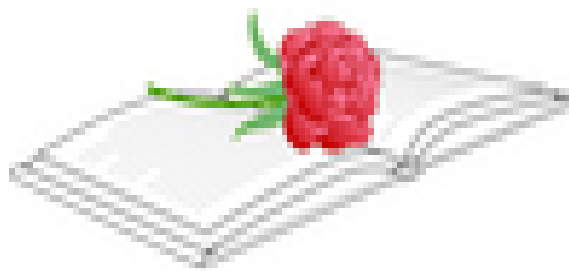
毎年4月23日～5月12日は、

「こどもの読書週間」です。

「子どもたちに、もっと本を読んでもらいたい」との願いから、1959年に始まった「こどもの読書週間」。その後、2001年12月施行の「こどもの読書活動推進法」により、毎年4月23日は「子ども読書の日」と定められました。

「子ども読書の日」や「こどもの読書週間」の期間には、様々な関連行事等が行われます。これをきっかけに、本を読む楽しさを知り、物事を正しく判断する力をつけておきたいものです。読書の大切さについて考え、日常の習慣の中に取り入れてみてください。

(参考：公益社団法人 読書推進運動協議会 HP)



最近図書館に入った本の中から、数冊紹介します。他にもいろいろありますので、図書館に来て、実際に本を手にとってみてください。

## 『世界でいちばん透きとおった物語 2』 杉井 光[著] 新潮文庫

新人作家の燈真に依頼された仕事は、覆面コンピ作家のアイデア担当者が亡くなり、未完となっている推理小説の解決篇を探してほしいというもの。敏腕編集者の霧子の力を借り調べるうちに、小説に残された故人の思いが明らかとなる。シリーズ前作も図書館にあります。

## 『謎の香りはパン屋から』 土屋 うさぎ[著] 宝島社[刊]

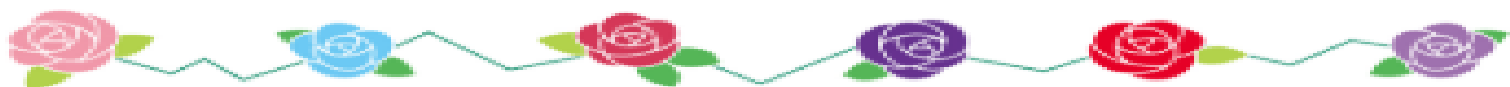
大学1年の小春は、漫画家をめざしつつパン屋でアルバイトをしている。同じパン屋でアルバイトをしている親友の由貴子とライブ・ビューイングへ一緒に行く約束を、彼女が直前にドタキャンした。疑問に思った小春は、彼女の行動を振り返り、真相にたどりつく。5篇からなる〈日常の謎〉連作ミステリー小説。2025年第23回『このミステリーがすごい!』大賞受賞作。

## 『生成 AI のなかみ～ゼロからわかる！ITほんき入門+マンガ～』 黒川 なお[著] インプレス[刊]

IT・テクノロジーについて知識ゼロから学びたい人に向けて、生成AIとは何か、そのしくみや活用までをわかりやすく解説する本。AIによって変わる仕事や働き方、生活や医療、介護、家事、学習、エンターテイメント等へAIがもたらす進化についても考察する。

## 『僕には鳥の言葉がわかる』 鈴木 俊貴[著] 小学館[刊]

著者は森に何度も通り観察と実験を繰り返すうちに、鳥の言葉を理解できるようになった。古代ギリシャの時代から現代まで、言葉を持つのは人間だけだと決めつけられてきたが、それは間違いだと鳥が教えてくれた。人間には人間の言葉があるように、鳥には鳥の言葉がある。



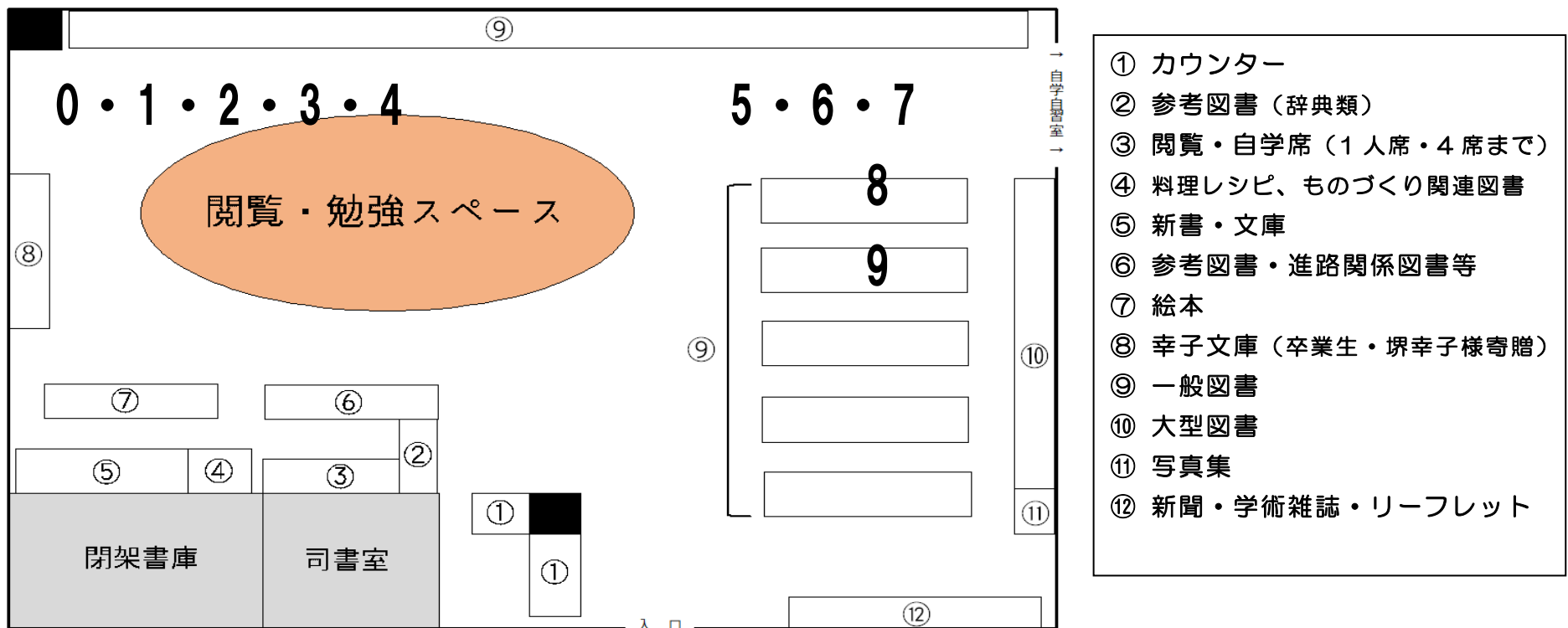
裏面もあります。

### 【図書館の利用方法】

- 開館日・時間・・・月曜日～金曜日 9時～18時45分（通常授業時）
- 貸出期間・・・14日間（後に予約が入っていなければ、再度貸出は可能。本を持参して一旦返却、再度貸出手続きが必要です。）
- 貸出冊数・・・3冊（14日間で自分が読める範囲内か考えて借りてください。返却遅れは、他の人への迷惑行為です。）
- 本の借り方・・・自分の「IDカード」と借りたい本を持ってカウンターへ。係に「IDカード」を見せて、借りたい本を渡してください。その際、年次やクラスも伝えてもらおうと、ありがたいです。
- 本の返し方・・・返す本をカウンターの係へ出してください。（図書館閉館時は、入口前の返却ポストが利用可能です。）

### 【図書館案内図】

図書館の簡単な案内図です。わからないときは、いつでも気軽にお尋ねください。



### 【本の探し方】

NDC（日本十進分類法）という方法で、ジャンル分けをしています。本の背にあるラベルの数字が手がかりです。場所等わからない時は、係へお尋ねください。

- 0** 総記（情報科学、百科事典 等）      **1** 哲学（哲学、心理学、宗教 等）      **2** 歴史（各国の歴史・地理 等）  
**3** 社会科学（政治、経済 等）      **4** 自然科学（数学、理科、医学 等）      **5** 技術（工学、料理 等）  
**6** 産業（農林水産業 等）      **7** 芸術（芸術、スポーツ 等）      **8** 言語（各国の言語）  
**9** 文学（各国の詩や小説、エッセイ 等）

### 【図書館ルール】特に守ってほしいことを抜粋しています。詳細ルールは館内に掲示しています。

- 図書館は、みんなが使う場所です。周りに迷惑をかけない利用（例・・・静かにする、必要な話はできるだけ小声で・・・等々）を心がけてください！
- 原則として飲食厳禁の場所です。ただし、熱中症や脱水症状対策のため、水分補給目的の飲料持ち込みは可能です。なお、飲んだ後のゴミ等は、各自お持ち帰りください。
- スマートフォンやタブレット等の電子機器を使う場合は、音を消してください！
- 図書館内の電源利用は禁止です！
- 自分の貴重品や荷物は、自分で必ず管理してください。
- 図書館の本は、丁寧に扱ってください。切り取りや書き込み、汚すことは厳禁です！
- 図書館の本を館外に持ち出す際は、必ず貸出の手続きを済ませてください。
- 館内の自学自習スペースの利用も、図書館と同じルールです！
- カウンター内及び司書室への立ち入りはできません。
- ルールを守れない時は、図書館利用が禁止となります。

### 【図書館ではこんなサービスを受けることができます。】

様々な本や資料を探すお手伝いを、可能な限り行うよう努力します。西田川高校図書館にはない本が、どの図書館（公共図書館など）にはあるのか等を調べるお手伝いをします。できない事もいろいろあるため、ご了承ください。どうかお気軽にご相談ください。